

CMP-757-D-T3-4 N° de art. 255178



- Tapones de cierre metálicos Ex-d y Ex-e
- Gran selección de tipos y tamaños de de roscas
- Rango de temperatura de operación -60 °C ... +200 °C
- Indicados a nivel mundial IECEX, ATEX, cCSAus y UL

MY R. STAHL 757DA



Los tapones de cierre metálicos Ex d y Ex e de la serie 757 con hexágono exterior y cabeza permiten la conexión temporal o permanente de taladros que no están siendo utilizados. Y para esto existe una gran variedad de tamaños y tipos de roscas diferentes. Están indicados a nivel mundial conforme a IECEX, ATEX, UL y cCSAus.

### Datos técnicos

#### Protección contra explosiones

Aplicaciones (zonas)	1, 2, 20, 21, 22
Homologación IECEX gas	IECEX CML 18.0177X
IECEX Protección contra explosiones de gas	Ex db IIC Gb
Homologación IECEX grisú	IECEX CML 18.0177X
IECEX protección contra grisú	Ex db I Mb
IECEX protección contra grisú 2	Ex eb I Mb
Homologación ATEX gas	CML 18ATEX1320X
ATEX protección contra explosiones de gas	⊕ II 2 G Ex db IIC Gb
Homologación ATEX grisú	CML 18ATEX1320X
ATEX protección contra grisú	⊕ I M2 Ex db I Mb
ATEX Protección contra grisú 2	⊕ I M2 Ex eb I Mb
Nota	En la página web del fabricante puede descargar las descripciones de los productos y los certificados ( <a href="http://www.cmp-products.com">www.cmp-products.com</a> )

#### Condiciones ambientales

Temperatura ambiente	-60 °C ... +200 °C
----------------------	--------------------

#### Datos mecánicos

Grado de protección (IP)	IP66
Grado de protección nota	IP67 e IP68 Montaje siguiendo las indicaciones del fabricante CMP. Los grados de protección especificados sólo se cumplen si se utilizan accesorios de instalación CMP.
Tipo de protección (IP) UL	IP66
Material	Acero inoxidable
Sin silicona	Sí
Actuador	Hexágono externo
Medida entre vértices	41,4 mm
Ancho de llave	37,6 mm

# Material de instalación y accesorios

## Tapón de cierre con cabeza hexagonal

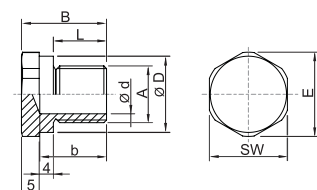


CMP-757-D-T3-4 N° de art. 255178

### Datos mecánicos

Diámetro exterior	41,4 mm
Tamaño de la rosca	NPT1
Longitud de la rosca	25 mm
Rendimiento de la rosca	2,2087
Resistencia a los golpes (IEC 62262)	IK10
Unidad de venta	1
Peso	140 g
Peso	0,31 lb

### Esquema de medida (todas las medidas en [pulgadas]) – Se reserva el derecho a modificaciones



A = Tamaño de la rosca  
B = Longitud  
L = Longitud de la rosca  
D = Diámetro exterior  
b = Dimensión b  
d = Dimensión d  
E = Medida entre vértices  
SW = Ancho de llave en hex. interno

Nos reservamos el derecho a modificar los datos técnicos, las dimensiones, los pesos, las construcciones y las opciones de entrega.